

**DÖNTSÖN OKOSAN  
JUSSON  
MESSZEBBRE.**



**FEKETE.  
SZÉLES.  
ERŐS.**



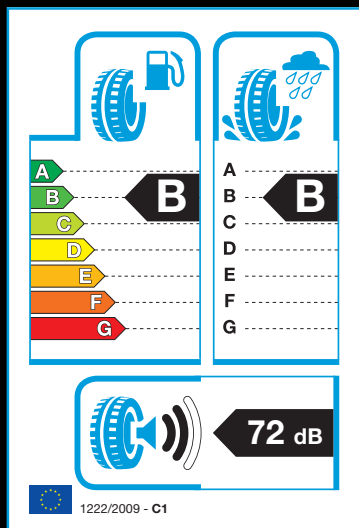
[www.fulda.com](http://www.fulda.com)

# FULDA MINŐSÉGI SZABVÁNY

Több mint egy évszázada foglalkozunk abroncsgyártással, a legfontosabb törekvésünk azonban mindvégig változatlan maradt: a magas minőség és a kimagasló értékek ötvözése. Smart Move (Okos haladás) koncepciónk a Fulda abroncsok legújabb generációját hozza el a vásárlóknak, mely révén a négyévszakos abroncsok által kínált kezelhetőség, a minőségi német mérnöki szaktudás és az ár-érték arány optimális kombinációja jön létre.

# 3

**AZ EU-S ABRONCSCÍMKE  
3 PARAMÉTERT VESZ  
FIGYELEMBE**



Az Európai Parlament és a Tanács 1222/2009/EK Rendelete – hatályos: 2012. november 1-től – Az uniós abroncscímkék szerinti, jelen kiadványban szereplő besorolás értékelése 2015. július 15-én zajlott le. Az ezt követő termékváltoztatások eredményeként történhetett változás a besorolásokban.



## ÜZEMANYAG-HATÉKONYSÁG

Az egyes besorolások üzemanyag-fogyasztásának megközelítő különbsége:

- 0,1 l/100 km személygépkocsiknál, 5 l/100 km átlagfogyasztás esetén
- 0,95 l/100 km nehéz haszongépjárműveknél, 32,3 l/100 km átlagfogyasztás esetén



## NEDVES TAPADÁS

Az egyes besorolások nedves fékútjának átlagos, megközelítő különbsége:

- 4,5 m (személyautóknál) vagy
- 5 m (nehéz haszongépjárműveknél) átlagos tapadást biztosító útfelületen



## KÜLSŐ GÖRDÜLÉSI ZAJ

Az egy hanghullám által jelölt zajszint-csökkenést (kb. 3 dBA) az emberi fül úgy érzékeli, mintha felére csökkenne a zajszint.

Részletesebb információkat és példákat (számításokat) a következő honlapon talál: [www.fulda.com](http://www.fulda.com)

# 15

A független teszttintézetek több mint 15 teljesítményjellemzőt vizsgálnak



# 50

Abronsai kifejlesztésekor a Fulda több mint 50 jellemzőt vesz figyelembe minden egyes gumiabroncsnál



Csak a járművezető dönthet arról, hogy az 50 szempont közül melyik a releváns. Ez a járműtől, út típusától, a szezontól, valamint a kívánt futásteljesítménytől függ. Ezenkívül a vezetési stílus is meghatározó tényező a gumiabroncsok megválasztásában.

A gumiabroncsok közötti különbségek a kiváló minőségű abroncsokat különböztetik meg: az alacsony gördülési ellenállás a gazdaságos használatot támogatja, az erős tapadás pedig a sportos vezetéshez vagy az off-roading-hoz szükséges.

A speciális használattól függetlenül minden Fulda gumiabroncs megfelel a legmagasabb minőségi és biztonsági előírásoknak.

# NYÁRI ABRONCSOK

A hosszú élettartamú, üzemanyag-takarékos nyári gumiabroncs



**ECOCONTROL**

6. oldal

Csendes kényelmet és kiemelkedő úttapadást biztosító, megbízható gumiabroncs SUV autókhoz



**4X4 ROAD**

9. oldal

A teljesítmény, az üzemanyag-hatékonyság és a futásteljesítmény páratlan egyensúlya



**ECOCONTROL HP**

7. oldal

Tartós, megbízható kormányozhatóságot biztosító és kedvező árú gumiabroncs kisteherautókhoz



**CONVEO TOUR 2**

10. oldal

Az új UHP gumiabroncs sportos teljesítménnyel nedves és száraz úton



**SPORTCONTROL 2**

8. oldal

# NÉGYÉVSZAKOS ABRONCSOK

A költségtudatos vezető négyévszakos gumiabroncsa



**MULTICONTROL / SUV**

11. oldal

# ❄️ TÉLI ABRONCSOK

Nagy teljesítményű abroncs  
a legzordabb téli útviszonyokhoz



**KRISTALL CONTROL HP2** 12. oldal

Bármilyen téli körülmény esetén  
jól teljesítő abroncs



**KRISTALL MONTERO 3** 14. oldal

Nagy teljesítményű SUV téli abroncs  
kiváló tapadással



**KRISTALL CONTROL SUV** 13. oldal

Téli fuvarozáshoz való kisteherautó-  
abroncs kedvező áron



**CONVEO TRAC 2** 15. oldal

# EcoCONTROL

A hosszú élettartamú, üzemanyag-takarékos nyári gumiabroncs



C-F	B-E	65-69

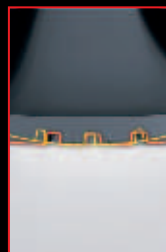
Szélesség	155-195
Magasság	80-55
Felni	13-15
Terhelés/Sebesség	T



## Jobb fékhatás nedves útfelületen

**Jellemző:** Kifejezetten nedves utakra készült új szilikakeverék

**Működési elv:** Nagy energiaelnyelő képesség magas frekvenciákon



## Nagy futásteljesítmény

**Tulajdonságok:** Laposabb a gumiabroncs körvonala és szélesebb a futófelület.

**Működési elv:** Nyomáscsúcsok csökkenése



## Alacsonyabb üzemanyag-költség

**Jellemző:** Aszimmetrikus futófelületi mintázat és két középvonali borda

**Működési elv:** Optimalizált futófelületi szilárdság



## Nyugodt vezetés

**Jellemző:** Csendesebb és kényelmesebb vezetési élmény

**Működési elv:** Az EcoCONTROL gumiabroncs blokkjainak optimalizált elrendezése csökkenti a zajkibocsátást



# ECOCONTROL HP

A teljesítmény, az üzemanyag-hatékonyság és a futásteljesítmény páratlan egyensúlya



B-E	B-C	67-69

Szélesség	165-215
Magasság	65-50
Felni	14-17
Terhelés/Sebesség	H, V, W



## Rövidebb fékút száraz útfelületen

**Tulajdonságok:** Elliptikus mintázat, szétkapcsolt vállbordákkal

**Működési elv:** Megnövelt érintkezési felület az úttesten fékezéskor



## Alacsonyabb üzemanyag-fogyasztás

**Tulajdonságok:** EcoTread kialakítás. Nagy teljesítményt biztosító kialakítás és mérnöki megtervezett futókeverék-technológia

**Működési elv:** Szabályozott energiavesztés



## Rövidebb fékút nedves útfelületen

**Tulajdonságok:** 100%-os szilikatartalmú futókeverék. Számos AquaFlow barázda. Nagyobb kapaszkodóélek

**Működési elv:** A szilika technológia jó nedves tapadást biztosít. A víz elnyelése és elosztatása hatékonyan történik. Az érintkezési felületen „vízréteget átvágó” réteg húzódik



## Nagy futásteljesítmény

**Tulajdonságok:** Nanokompozit polimerkeverék. Harmonizáltan elosztott bordák

**Működési elv:** Optimalizált egyensúly tapadás és kopás között. Harmonizált nyomáeloszlás az egyenletes kopás érdekében

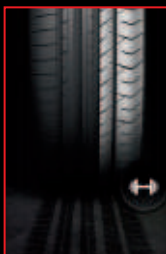
# SPORTCONTROL 2

Az új ultra nagy teljesítményű gumiabroncs sportos vezetést és kitűnő nedves/száraz teljesítményt biztosít.



C-E	A	66-72

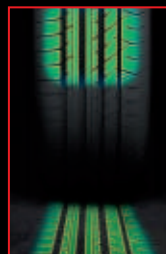
Szélesség	205-275
Magasság	55-30
Felni	17-20
Terhelés/Sebesség	Y



## Sportos vezetés nedves utakon

**Jellemző:** Széles és merev váll blokkok.

**Működési elv:** Csökkenti a futófelületi deformációt a kormányzási pontosság érdekében.



## Rövid féktávolság száraz úton

**Jellemző:** Speciális mintázat kialakítás

**Működési elv:** Az egyenletes nyomáeloszlás optimalizált érintkezési felületet eredményez.



## Kitűnő kontrol nedves úton

**Jellemző:** Számos AquaFlow mintaárok és szilika futófelületi adalékanyag

**Működési elv:** Az AquaFlow mintaárok segítik a vízvezetést. A kiváló nedves tapadást a szilika alapú keverék eredményezi.



## Csökkentett üzemanyag-fogyasztás

**Jellemző:** Csökkentett súlyú szerkezet és továbbfejlesztett keverék technológia

**Működési elv:** Kontrolált energiavesztés



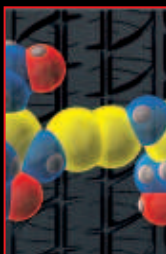
# 4X4 ROAD

Csendes kényelmet és kiemelkedő úttapadást biztosító, megbízható közúti gumiabroncs SUV autókhoz



M+S

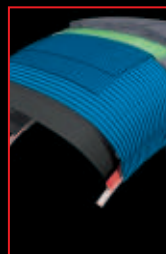
			Szélesség	215–285
B–F	B	70–73	Magasság	70–50
			Felni	16–20
			Terhelés/Sebesség	H, V



## Jobb fékhatás

**Jellemző:** Nagy teljesítményű szilika futókeverék

**Működési elv:** Az abroncs csekély szintű rugalmassága kiváló tapadást biztosít, különösen nedves úton



## Élettartam

**Jellemző:** Nagy teljesítményű karkaszfelépítés

**Működési elv:** Ellenáll a külső erőhatásoknak és sérüléseknek



## Kényelmes utazás az alacsony zajszintek köszönhetően

**Jellemző:** Optimalizált hézagelrendezés különböző bordaméretekkel

**Működési elv:** A különböző méretű bordák miatt ezek gyakorisága is különböző lesz, ez pedig csökkenti az általános zajszintet

# CONVEO TOUR 2

Egy tartós és üzemanyag-hatékony kisteher gumibroncs, mely kitűnő nedves teljesítményt biztosít



			Szélesség	185–235
			Magasság	80–60
			Felni	14–16
B–E	A–E	70–71	Terhelés/Sebesség	Q, R, S, T, H



## Üzemanyag-takarékosság

**Jellemző:** EcoTread mintázat

**Működési elv:** Számos bevágás és él a deformáció csökkentése érdekében.



## Kiváló aquaplaning védelem

**Jellemző:** Számos AquaFlow mintaárok.

**Működési elv:** Három nagy központi mintaárok, mely elvezeti a vizet.



## Tartósság

**Jellemző:** Erősített szerkezet

**Működési elv:** Tartósabb gumibroncs az optimalizált szerkezetnek köszönhetően.

# MULTICONTROL / SUV

Egy négyévszakos gumiabroncs az intelligens vezető számára



C-E	B-C	67-69

Szélesség	155-225
Magasság	70-45
Felni	13-17
Terhelés/Sebesség	T, H, V

SUV tire:

C-E	B-C	67-69

Szélesség	235-255
Magasság	65-55
Felni	17-18
Terhelés/Sebesség	V



## Fokozott kezelési teljesítmény hóban és száraz úton

**Jellemzők:** Összekapcsolódó 3D „Bubble Blade” lamellákkal rendelkező Interlocking Technológia

**Működési elv:** Számos kapaszkodófelület havas úton kifejtett tapadáshoz, valamint 3D lamellák fokozzák az abroncs futófelületének keménységét száraz úton



## Jó tapadás szélsőséges útviszonyok között is

**Jellemző:** Polimer keverék

**Működési elv:** Jobb úttapadást biztosító adaptív keverék



## Kiváló nedves tapadás

**Jellemzők:** MultiControl mintaárkok

**Működési elv:** A mintaárkok fokozzák a víz és a latyak kiszorítását a kiváló tapadás érdekében



## Nagy futásteljesítmény

**Jellemző:** Optimalizált mintázat és futófelületi nyomvonal

**Működési elv:** Egész évben kiváló futásteljesítményt nyújtó egyenletes futófelület-kopás

Nagy teljesítményű abroncs a legzordabb téli útviszonyokhoz



**M+S**



B-E	B-C	71-72

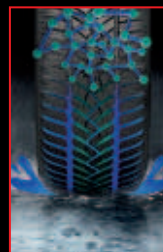
Szélesség	195-245
Magasság	65-40
Felni	15-18
Terhelés/Sebesség	T, H, V



## Kiváló fékezési tulajdonságok havas úton

**Jellemző:** SnowCatcher Technológia

**Működési elv:** Az abroncs központi mintaárkai egy összekapcsolódó lamellahálózatot alkotva gyűjtik össze a havat, hogy Ön erős havazáskor is kedvére utazhasson



## Kiváló irányíthatóság nedves utakon

**Jellemző:** Számos AquaFlow barázda

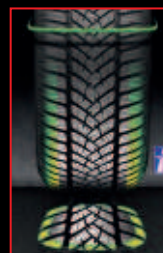
**Működési elv:** A víz elnyelése és eloszlata hatékonyan történik



## Kó fékezési teljesítmény a téli utakon

**Jellemző:** 3D Bubble Blade Technológia

**Működési elv:** A futófelület felső részén elhelyezkedő egyenes lamellák révén nagyobb gumifelületet biztosít. Ezzel párosul a 3D Bubble Blade Technológia, ami erősebb blokkjaival jobb irányíthatóságot tesz lehetővé száraz utakon



## Nagy futásteljesítmény

**Jellemző:** Sima, széles mintázat

**Működési elv:** Optimalizált nyomvonal mintát tesz lehetővé, miközben kiegyensúlyozott nyomáeloszlást biztosít az egyenletes kopás érdekében

# KRISTALL CONTROL SUV



Nagy teljesítményű SUV téli abroncs kiváló tapadással



M+S

B-C	B-C	69-72

Szélesség	215-275
Magasság	70-40
Felni	16-20
Terhelés/Sebesség	T, H, V



## Kiváló kormányozhatóság havas úton

**Jellemző:** Snow-Catcher Technológia

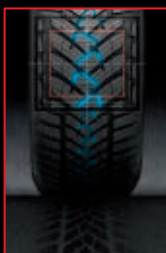
**Működési elv:** Az abroncs középső mintaárkai egy hálót alkotnak, mely összegyűjti a havat, lehetővé téve ezáltal a haladást, még mély hóban is.



## Kiemelkedő teljesítmény a száraz, téli utakon

**Jellemző:** 3D Bubble Blades

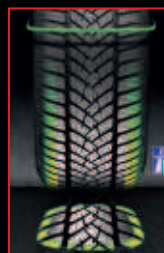
**Működési elv:** A futófelület tetején elhelyezett egyenes vonalú lamelláknak köszönhetően az abroncs nagyobb mennyiségű gumit tartalmaz. Ez a 3D Bubble Blades Technológiával párosulva javítja a jármű száraz útfelületen való kormányozhatóságát.



## Fokozott stabilitás a SUV-knek száraz utakon

**Jellemző:** SUV Block Stiffeners

**Működési elv:** A középső blokkok közti kiemelkedések növelik a futófelület merevségét.



## Magas futásteljesítmény

**Jellemző:** Optimális nyomvonal-kialakítás egyenletes nyomáeloszlással

**Működési elv:** Lapos és széles mintázat



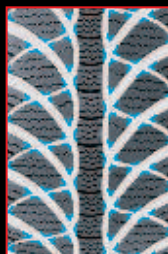
Bármilyen téli körülmény esetén jól teljesítő abroncs



**M+S**

C-F	C-E	67-71

Szélesség	155-205
Magasság	80-55
Felni	13-16
Terhelés/Sebesség	T



## Kiváló tapadás

**Jellemző:** Snow Catcher Technológia

**Működési elv:** A futófelületi barázdákban gyűjti össze a havat



## Jobb téli teljesítmény

**Jellemző:** Teljes szilika keverék, új fejlesztésű polimerekkel és nedves tapadást biztosító gyantákkal

**Működési elv:** Alacsony merevségi szint a nagyobb tapadási felület érdekében



## Optimalizált teljesítményegyensúly – havas, nedves, illetve száraz utakon

**Jellemző:** Bubble Blade Technológia

**Működési elv:** Fokozott blokkmerekesség



# CONVEO TRAC 2

Téli fuvarozáshoz való kisteherautó-abroncs kedvező áron



M+S



E-F



B-C



72-75

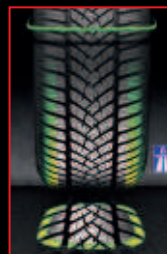
Szélesség	175-225
Magasság	80-65
Felni	14-16
Terhelés/Sebesség	Q, R, T



## Védelem a vízen felúszással szemben

**Jellemző:** Számos AquaFlow barázda

**Működési elv:** A mintaárkok fokozzák a víz és latyak kiszorítását kiváló tapadás érdekében



## Nagy futásteljesítmény

**Jellemző:** Optimalizált mintázat és futófelületi nyomvonal

**Működési elv:** Egész évben kiváló futásteljesítményt nyújtó egyenletes futófelület-kopás



## Kiváló tapadás havas és nedves utakon

**Jellemző:** Cikcakkos lamellák és blokkokkal határolt szögek

**Működési elv:** Különböző irányú kapaszkodóélek havas és nedves úton kifejtett tapadáshoz

**FEKETE.  
SZÉLES.  
ERŐS.**



[www.fulda.com](http://www.fulda.com)