



PNEUMATIKY PRE NÁKLADNÉ VOZIDLÁ

CESTNÁ PREVÁDZKA/AUTOBUSY – ZMIEŠANÁ PREVÁDZKA – OFF-ROAD – ZIMNÁ PREVÁDZKA



**ČIERNE.
ŠIROKÉ.
ODOLNÉ.**

 **FULDA**
GERMAN HIGH TECHNOLOGY

www.fulda.com/fulda_sk_sk/

RIADENÁ NÁPRAVA

ECOCONTROL 2

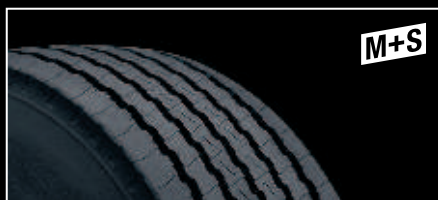
Nová pneumatika určená pre široký rozsah aplikácií na riadených nápravách. Kombinuje výhody radov EcoControl+ a RegioControl+. Vysoký kilometrový výkon a nízky valivý odpor sa premietajú do nižšej spotreby paliva.

- Lepšie rozloženie tlaku na vozovku vďaka novému tvaru dezénu vyvinutému pomocou počítačových simulácií zaisťuje rovnomerné opotrebenie a dobrý kilometrový výkon.
- Geometria záberových hrán sa podpisuje na dobrom brzdnom výkone za mokra a lepších schopnostiach pri celoročnom využití.
- Nová technológia zmesi behúňa je zameraná na vysoký kilometrový výkon.

M+S



CESTNÁ PREVÁDZKA: DIALKOVÁ A REGIONÁLNA DOPRAVA



ECOCONTROL 2 PROFILOVÉ ČÍSLO 65

Vysoko výkonná radiálna pneumatika s oceľovými kordami pre diaľkovú dopravu. Vysoký kilometrový výkon, nižšia hlučnosť a spotreba paliva. Zvlášť vhodná pre riadené nápravy.



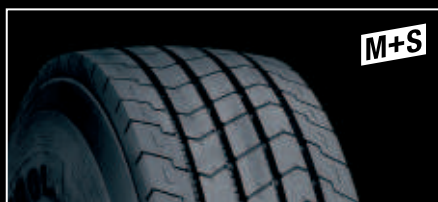
ECOSTAR

Radiálna pneumatika a oceľovými kordami pre nákladné vozidlá a autobusy. Zvlášť vhodná pre riadené nápravy.



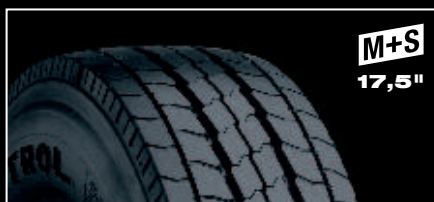
ECOSTAR 2

Vysoko výkonná radiálna pneumatika s oceľovými kordami pre nákladné vozidlá a autobusy. Vysoký kilometrový výkon, vhodná najmä pre riadené nápravy.



ECOCONTROL

Vysoko výkonná radiálna pneumatika s oceľovými kordami pre diaľkovú dopravu a autobusy. Vysoký kilometrový výkon, nižšia hlučnosť a spotreba paliva. Zvlášť vhodná pre riadené nápravy.



REGIOCONTROL 17,5" + 19,5"

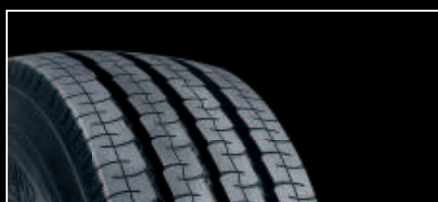
Vysoko výkonná radiálna pneumatika poslednej generácie určená pre riadené nápravy ľahkých nákladných vozidiel pre regionálnu dopravu a stredne dlhé vzdialenosti. Vysoký kilometrový výkon a spoľahlivosť. Rozmer 17,5" s certifikáciou M+S.



REGIOCONTROL 22,5"

Vysoko výkonná radiálna pneumatika s oceľovými kordami pre riadené nápravy nákladných vozidiel a autobusov s nasadením v regionálnej doprave a na stredne dlhých vzdialenostiach. Vysoký výkon a spoľahlivosť.

ROZMER	TL/TT ²⁾	INDEX 1 NOSNOSTI/ RÝCHLOSTI	INDEX 2 NOSNOSTI/ RÝCHLOSTI	DIZAJN	APLIKÁCIA	ŠTÍTKO EU ¹⁾			
						FE	WG	EN	
9,5 R 17,5	TL	129/127 M		Ecostar	LHS/RHS	E	C	69)
205/75 R 17,5	TL	124/122 M		Regiocontrol	LHS/RHS	D	C	70)
215/75 R 17,5	TL	126/124 M		Regiocontrol	LHS/RHS	D	C	70)
225/75 R 17,5	TL	129/127 M		Regiocontrol	LHS/RHS	D	C	70)
235/75 R 17,5	TL	132/130 M		Regiocontrol	LHS/RHS	D	B	68)
245/70 R 17,5	TL	136/134 M		Regiocontrol	LHS/RHS	D	C	72)
245/70 R 19,5	TL	136/134 M		Regiocontrol*	LHS/RHS	D	C	70)
265/70 R 19,5	TL	140/138 M		Regiocontrol*	LHS/RHS	D	C	69)
285/70 R 19,5	TL	146/144 L	140/137 M	Regiocontrol	LHS/RHS	D	C	70)
10 R 22,5	TL	144/142 M		Ecostar 2	LHS/RHS	D	C	70)
11 R 22,5	TL	148/145 L		Regiocontrol	LHS/RHS	D	B	71)
12 R 22,5	TL	152/148 L		Regiocontrol	LHS/RHS	C	C	70)
13 R 22,5	TL	156/150 L	154/150 M	Regiocontrol	LHS/RHS	D	C	70)
13 R 22,5	TL	156/150 G	154/150 K	Variocontrol	MSS	D	C	70)
295/80 R 22,5	TL	152/148 M		Ecocontrol 2	LHS/RHS	C	C	71)
295/80 R 22,5	TL	152/148 L		Wintercontrol	WTS	D	C	74)
315/80 R 22,5	TL	156/150 L	154/150 M	Ecocontrol 2	LHS/RHS	C	C	71)
315/80 R 22,5	TL	156/150 K		Variocontrol	MSS	C	B	71)
315/80 R 22,5	TL	156/150 K	154/150 L	Wintercontrol	WTS	D	C	74)
315/70 R 22,5	TL	154/150 L	152/148 M	Ecocontrol 2	LHS/RHS	C	C	72)
315/70 R 22,5	TL	154/150 K	152/148 L	Wintercontrol	WTS	D	D	73)
385/65 R 22,5	TL	160 K	158 L	Ecocontrol 2	LHS/RHS	C	B	72)
385/65 R 22,5	TL	160 K	158 L	Wintercontrol	WTS	C	C	74)
295/60 R 22,5	TL	150/147 K	149/146 L	Ecocontrol	LHS/RHS	C	C	71)
315/60 R 22,5	TL	152/148 L		Ecocontrol	LHS/RHS	C	C	71)
12.00 R 24	TT	160/156 K		Ecotrac	MSS	C	B	69)



M+S

2016 s certifikáci M+S.

REGIOCONTROL*

Dizajn behúňa ponúka rovnomerný tlak v celej ploche stopy, presné riadenie, vynikajúcu príľnavosť a dlhú životnosť. Pevné ramenné rebrá zaisťujú stabilitu v zákrutách.

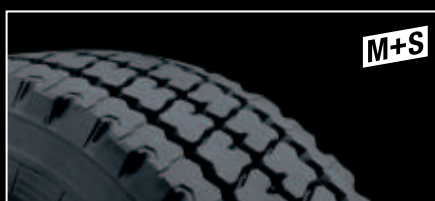
ZMIEŠANÁ PREVÁDZKA



M+S

VARIOCONTROL

Vysoko výkonná radiálna pneumatika s oceľovými kordami pre riadené nápravy určená pre zmiešanú prevádzku na vozovkách aj v teréne. Špeciálna behúňová zmes je odolná proti opotrebovaniu a poškodeniu.



M+S

ECOTRAC

Vysoko výkonná radiálna pneumatika s oceľovými kordami pre riadené nápravy určená pre prevádzku na vozovkách aj v teréne.



M+S



WINTERCONTROL

Vysoko výkonná radiálna pneumatika s oceľovými kordami určená pre zimnú prevádzku. Vysoký počet záberových hrán a lamiel pre príľnavosť na mokre a snehu.

LHS = diaľková doprava, riadená náprava
RHS = regionálna doprava, riadená náprava
MSS = zmiešaná prevádzka, riadená náprava
WTS = zimná prevádzka, riadená náprava
MCS = mestská doprava, riadená náprava

1) Nariadenie EÚ č. 1222/2009 o označovaní pneumatík.

FE = spotreba paliva
WG = príľnavosť za mokra
EN = vonkajší hluk

Aktuálne informácie o označovaní nájdete na internetových stránkach Fulda:
www.fulda.com/fulda_home_en/tires/truck/

2) TL = tubeless (bezdušová pneumatika)
TT = tube type (pneumatika určená pre použitie s dušou) 2016 s certifikáciou M+S.

HNACIA NÁPRAVA

ECOFORCE 2

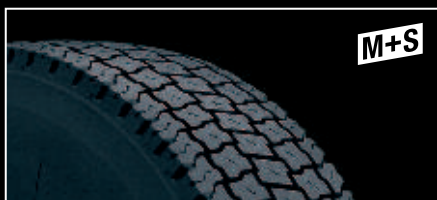
Nová pneumatika pre hnacie nápravy so širokým rozsahom použitia na vozovke. Kombinuje výhody radu EcoForce+ a RegioForce+. Dobrý kilometrový výkon a nízky valivý odpor sa premietajú do nižšej spotreby paliva.

- Lepšie rozloženie tlaku na vozovku vďaka novému tvaru dezénu vyvinutému pomocou počítačových simulácií zaisťuje rovnomerné opotrebenie a dobrý kilometrový výkon.
- Päťrebový dezén a poloopené ramená pomáhajú zachovať dobrý záber po celú životnosť pneumatiky.

M+S



CESTNÁ PREVÁDZKA: DIAĽKOVÁ A REGIONÁLNA DOPRAVA



ECOFORCE

Vysoko výkonná radiálna pneumatika s oceľovými kordami pre celoročnú prevádzku v diaľkovej doprave na hnacích nápravách. Vyznačuje sa vysokým kilometrovým výkonom a dobrou trakciou za každého počasia. Nízky valivý odpor. Symbol M+S.



ECOTRANS

Radiálna pneumatika s oceľovými kordami pre hnacie nápravy nákladných vozidiel a autobusov. Celoročná prevádzka a rozmery 17,5 až 22,5". Symbol M+S.



REGIOFORCE 17,5"

Vysoko výkonná pneumatika pre celoročné použitie na hnacích nápravách ľahkých nákladných vozidiel na krátkych a stredne dlhých vzdialenostiach. Výborný záber a vysoký kilometrový výkon. Symbol M+S.



REGIOFORCE 19,5"

Vysoko výkonná pneumatika pre celoročné použitie na hnacích nápravách ľahkých nákladných vozidiel na krátkych a stredne dlhých vzdialenostiach. Výborný záber a vysoký kilometrový výkon. Symbol M+S.

ROZMER	TL/TT ²⁾	INDEX 1 NOSNOSTI/ RÝCHLOSTI	INDEX 2 NOSNOSTI/ RÝCHLOSTI	DIZAJN	APLIKÁCIA	ŠTÍTKO EU ¹⁾			
						FE	WG	EN	
9,5 R 17,5	TL	129/127 M		Ecotrans	LHD/RHD	F	C	72)
205/75 R 17,5	TL	124/122 M		Regioforce	LHD/RHD	E	C	72)
215/75 R 17,5	TL	126/124 M		Regioforce	LHD/RHD	E	C	70)
225/75 R 17,5	TL	129/127 M		Regioforce	LHD/RHD	D	C	72)
235/75 R 17,5	TL	132/130 M		Regioforce	LHD/RHD	D	C	72)
245/70 R 17,5	TL	136/134 M		Regioforce	LHD/RHD	E	C	71)
245/70 R 19,5	TL	136/134 M		Regioforce	LHD/RHD	E	C	72)
265/70 R 19,5	TL	140/138 M		Regioforce	LHD/RHD	E	C	73)
285/70 R 19,5	TL	146/144 L	140/137 M	Regioforce	LHD/RHD	D	D	72)
13 R 22,5	TT	156/150 G	154/150 K	Varioforce	MSD	E	B	74)
13 R 22,5	TL	156/150 G		Crossforce	ORD	D	B	75)
295/80 R 22,5	TL	152/148 M		Ecoforce 2	LHD/RHD	D	C	74)
295/80 R 22,5	TL	152/148 L		Winterforce	WTD	E	C	75)
315/80 R 22,5	TL	156/150 L	154/150 M	Ecoforce 2	LHD/RHD	D	C	73)
315/80 R 22,5	TL	156/150 K		Varioforce	MSD	D	B	76)
315/80 R 22,5	TL	156/150 K	154/150 L	Winterforce	WTD	D	C	75)
315/70 R 22,5	TL	154/150 L	152/148 M	Ecoforce 2	LHD/RHD	D	C	75)
315/70 R 22,5	TL	154/150 K	152/148 L	Winterforce	WTD	D	D	75)
295/60 R 22,5	TL	150/147 K	149/146 L	Ecoforce	LHD/RHD	D	D	75)
315/60 R 22,5	TL	152/148 L		Ecoforce	LHD/RHD	E	C	75)
315/70 R 22,5	TL	154/150 L	152/148 M	Ecoforce 2	LHD/RHD	D	C	75)
315/70 R 22,5	TL	154/150 K	152/148 L	Winterforce	WTD	D	D	75)
295/60 R 22,5	TL	150/147 K	149/146 L	Ecoforce	LHD/RHD	D	D	75)
315/60 R 22,5	TL	152/148 L		Ecoforce	LHD/RHD	E	C	75)

LHD = diaľková doprava, hnacia náprava / RHD = regionálna doprava, hnacia náprava / MSD = zmiešaná prevádzka, hnacia náprava / ORD = prevádzka v teréne, hnacia náprava / WTD = zimná prevádzka, hnacia náprava

1) Nariadenie EÚ č. 1222/2009 o označovaní pneumatík. FE = spotreba paliva / WG = prínavosť za mokra / EN = vonkajší hluk

Aktuálne informácie o označovaní nájdete na internetových stránkach Fulda: www.fulda.com/fulda_home_en/tires/truck/

2) TL = tubeless (bezdušová pneumatika) / TT = tube type (pneumatika určená pre použitie s dušou)

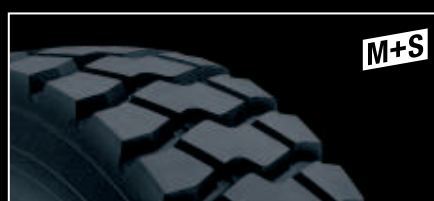
ZMIEŠANÁ PREVÁDZKA



VARIOFORCE

Vysoko výkonná radiálna pneumatika s oceľovými kordami pre hnacie nápravy v zmiešanej prevádzke na vozovkách a v teréne. Špeciálna behúňová zmes je odolná proti opotrebovaniu a poškodeniu.

OFF-ROAD



CROSSFORCE

Vysoko výkonná radiálna pneumatika s oceľovými kordami určená pre prevádzku v teréne. Vyznačuje sa behúňovou zmesou zvlášť odolnou proti opotrebovaniu a prerezaniu, oceľovými nárazníkmi krytými polyamidovým pásom a extrémne odolnou kostrou, ktorú je možné niekoľkokrát prerezať.

ZIMNÁ PREVÁDZKA



WINTERFORCE

Vysoko výkonná radiálna pneumatika s oceľovými kordami určená pre zimnú prevádzku. Vysoký počet záberových hrán pre výborný záber za mokra aj na snehu.

PRÍVESY/NÁVESY

ECOTONN 2

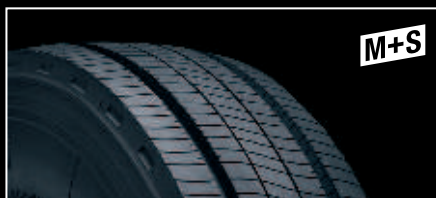
Návesová pneumatika poslednej generácie pre široké rozpätie aplikácií v diaľkovej a regionálnej doprave. Nová konštrukcia kostry znižuje prehrievanie a predlžuje životnosť.

- optimalizovaná kostra
- vyšší kilometrový výkon
- lepšia protektorovateľnosť

M+S

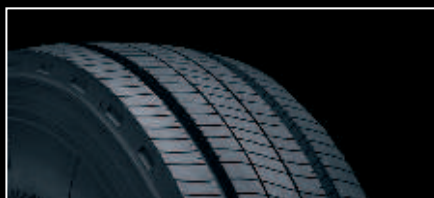
CESTNÁ PREVÁDZKA: DIAĽKOVÁ A REGIONÁLNA DOPRAVA

ZMIEŠANÁ PREVÁDZKA



ECOTONN 17,5"

Návesová pneumatika pre široké využitie v diaľkovej a regionálnej doprave. Špeciálne navrhnutá pre nízkožozné prívesy a návěsy.



ECOTONN 19,5"

Návesová pneumatika pre široké využitie v diaľkovej a regionálnej doprave. Špeciálne navrhnutá pre nízkožozné prívesy a návěsy.



VARIOTONN

Vysoko výkonná radiálna pneumatika s oceľovými kordami pre zmiešanú prevádzku na vozovkách a v teréne. Určená pre použitie v jednomontáži na návěsach a prívesoch. Polyamidová ochrana kostry poskytuje vysoký kilometrový výkon a špeciálnu ochranu proti poškodeniu.

ROZMER	TL/TT ²⁾	INDEX 1 NOSNOSTI/ RÝCHLOSTI	INDEX 2 NOSNOSTI/ RÝCHLOSTI	DIZAJN	APLIKÁCIA	ŠTÍTKO EU ¹⁾			
						FE	WG	EN	
9,5 R 17,5	TL	143/141 J		Ecotonn	LHT/RHT	C	B	69)
215/75 R 17,5	TL	135/133 J		Ecotonn	LHT/RHT	C	C	68)
235/75 R 17,5	TL	143/141 J		Ecotonn	LHT/RHT	C	C	69)
245/70 R 17,5	TL	143/141 J		Ecotonn	LHT/RHT	C	C	69)
245/70 R 19,5	TL	141/140 J		Ecotonn	LHT/RHT	C	C	69)
265/70 R 19,5	TL	143/141 J		Ecotonn	LHT/RHT	C	C	70)
285/70 R 19,5	TL	150/148 J		Ecotonn	LHT/RHT	B	C	69)
385/65 R 22,5	TL	160 K	158 L	Ecotonn 2	LHT/RHT	B	B	70)
385/65 R 22,5	TL	160 J	158 K	Variotonn	MST	D	B	72)
385/55 R 22,5	TL	160 K	158 L	Ecotonn 2	LHT/RHT	B	C	71)

LHT = diaľková doprava, nápravy prípojných vozidiel / RHT = regionálna doprava, nápravy prípojných vozidiel / MST = zmiešaná prevádzka, nápravy prípojných vozidiel

1) Nariadenie EÚ č. 1222/2009 o označovaní pneumatík. FE = spotreba paliva / WG = prílnavosť za mokra / EN = vonkajší hluk

Aktuálne informácie o označovaní nájdete na internetových stránkach Fulda: www.fulda.com/fulda_home_en/tires/truck/

2) TL = tubeless (bezdušová pneumatika) / TT = tube type (pneumatika určená pre použitie s dušou)

ODPORUČANÉ APLIKÁCIE

	ECOSTAR	ECOSTAR 2	ECOCONTROL 2	ECOCONTROL	REGIOCONTROL	REGIOCONTROL *	VARIOCONTROL	WINTERCONTROL	ECOTRANS	ECOFORCE 2	ECOFORCE	REGIOFORCE	ECOTRAC	VARIOFORCE	CROSSFORCE	WINTERFORCE	ECOTONN	ECOTONN 2	VARIOTONN
Riadené nápravy nákladných vozidiel Regionálna doprava	●	●	●	●	●	●		●											●
Hnacie nápravy nákladných vozidiel Regionálna doprava									●	●	●	●		●		●			
Riadené nápravy nákladných vozidiel Diaľková doprava	●	●	●	●	●	●		●											
Hnacie nápravy nákladných vozidiel Diaľková doprava									●	●	●	●				●			
Vlečené nápravy nákladných vozidiel							●				●	●	●						
Riadené nápravy autobusov	●		●	●	●	●		●											
Hnacie nápravy autobusov	●	●	●	●	●	●		●		●	●	●				●			
Mestské autobusy					●	●						●							
Riadené nápravy stavebných vozidiel		●			●	●	●						●		●				●
Hnacie nápravy stavebných vozidiel							●						●	●	●				
Prívesy/návesy	●	●	●	●													●	●	●
Návesy	●	●	●	●	●	●											●	●	●
Nízkoložné návesy a prívesy																	●		

● = odporúčané použitie

● = možné použitie

TABUĽKA INDEXU NOSNOSTI

INDEX NOSNOSTI	KG MAX.	INDEX RÝCHLOSTI	KG MAX.	INDEX RÝCHLOSTI	KG MAX.	INDEX RÝCHLOSTI	KG MAX.
115	1215	128	1800	141	2575	154	3750
116	1250	129	1850	142	2650	155	3850
117	1285	130	1900	143	2725	156	4000
118	1320	131	1950	144	2800	157	4125
119	1360	132	2000	145	2900	158	4250
120	1400	133	2060	146	3000	159	4375
121	1450	134	2120	147	3075	160	4500
122	1500	135	2180	148	3150	161	4625
123	1550	136	2240	149	3250	162	4750
124	1600	137	2300	150	3350	163	4875
125	1650	138	2360	151	3450	164	5000
126	1700	139	2430	152	3550	165	5150
127	1750	140	2500	153	3650		

TABUĽKA INDEXU RÝCHLOSTI

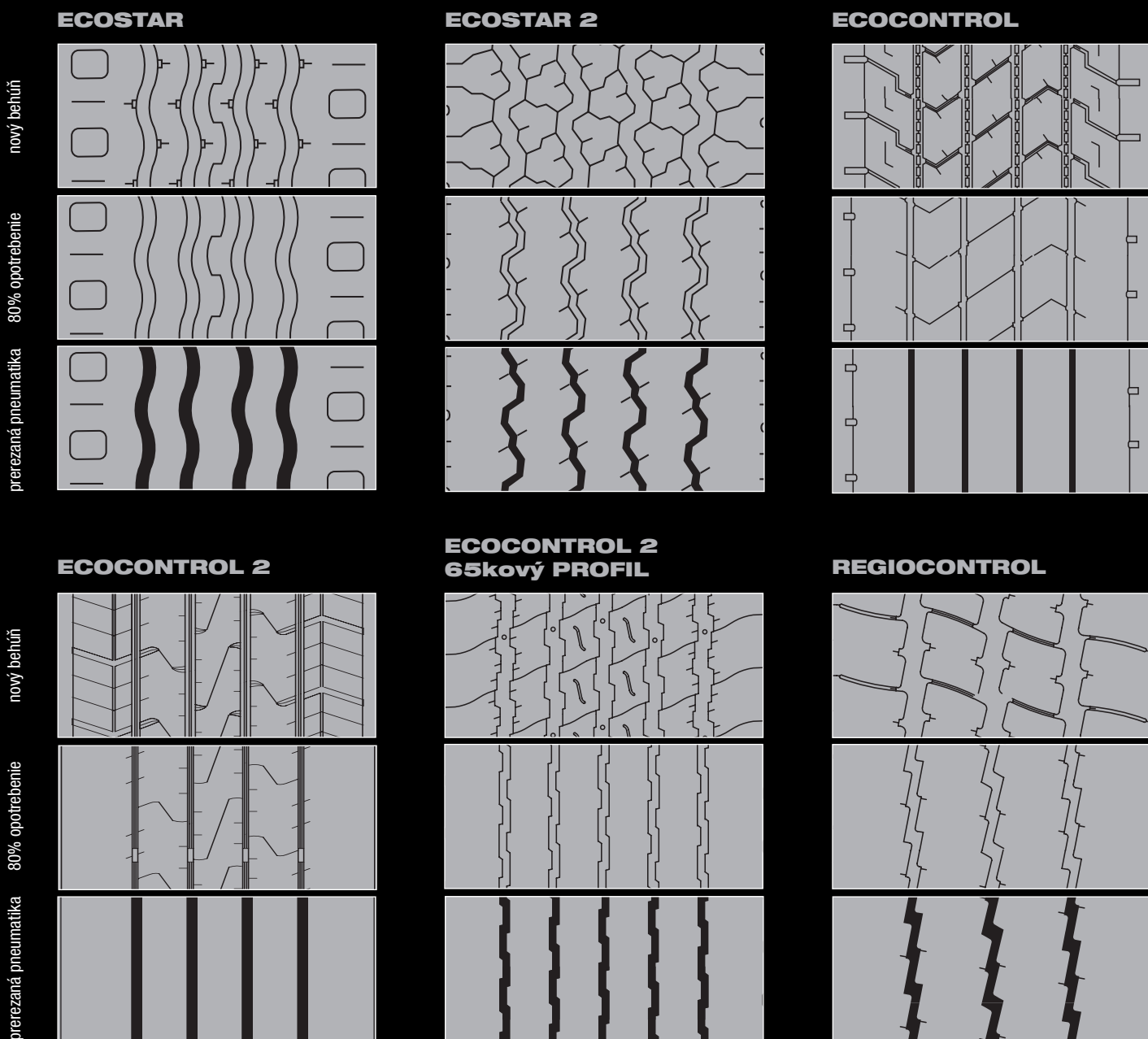
INDEX RÝCHLOSTI	MAXIMÁLNA POVOLENÁ RÝCHLOSŤ (km/h)
E	70
F	80
G	90
J	100
K	110
L	120
M	130
N	140

ODPORÚČANIA PRE PREREZANIE PNEUMATÍK

Všetky nákladné pneumatiky Fulda sú konštruované tak, aby umožňovali prerezávanie, a tým poskytovali vyšší kilometrový výkon a znižovali prevádzkové náklady vášho vozového parku. Prerezávanie pneumatík pre nákladné vozidlá musí vždy vykonávať riadne preškolený personál. Prerezávanie je možné vykonávať výlučne certifikovanými nástrojmi s elektricky vyhrievanými čepeľami.

Je dôležité, aby na prerezanej pneumatike zostala zachovaná minimálna vrstva gumi a nedošlo k poškodeniu nárazníkového pásu, popraskaniu drážok a/alebo k poškodeniu zachytenými kamienkami. Prerezávať je možné len pneumatiky s označením Regroovable na bočnici, ktoré majú pod pôvodným behúňom silnú vrstvu gumi.

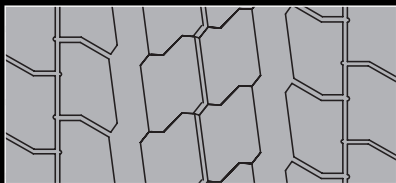
PNEUMATIKY PRE RIADENÉ NÁPRAVY



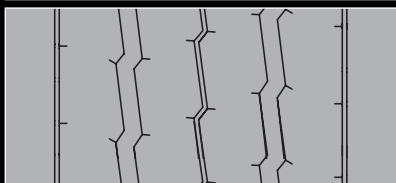
Maximálna hĺbka prerezania 3 mm, šírka prerezania 6 mm.

**REGIOCONTROL
17,5" + 19,5"**

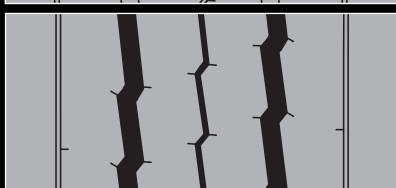
nový behúň



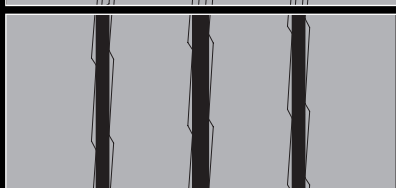
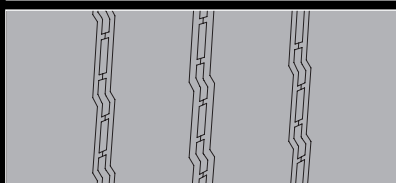
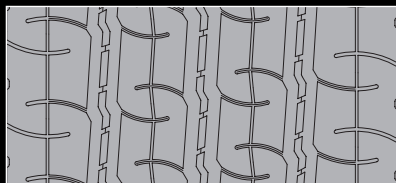
80% opotrebenie



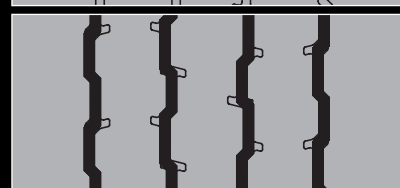
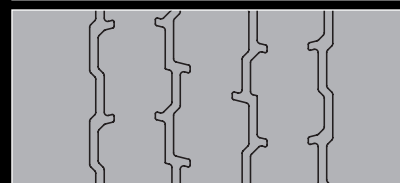
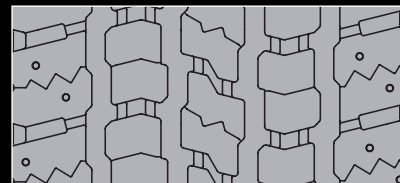
prerezaná pneumatika



REGIOCONTROL*



WINTERCONTROL

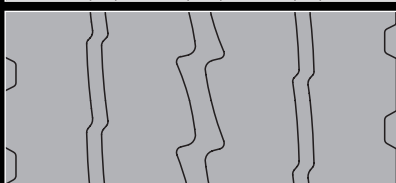


VARIOCONTROL

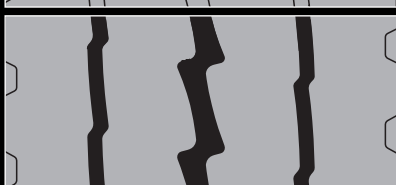
nový behúň



80% opotrebenie

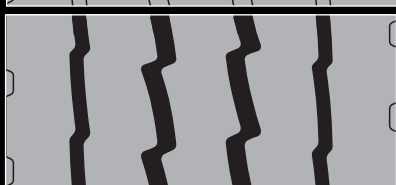
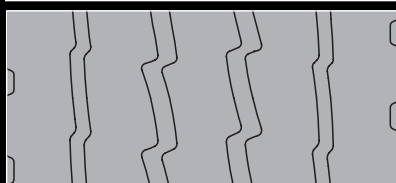
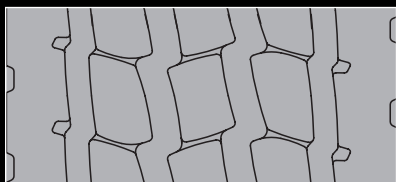


prerezaná pneumatika



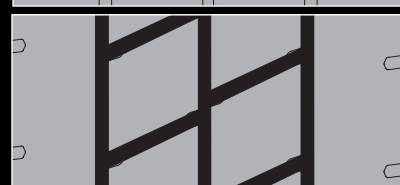
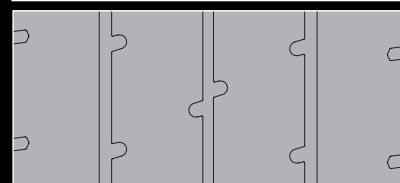
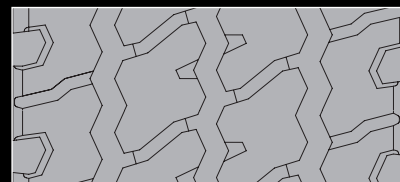
(4rebrový dizajn)

VARIOCONTROL



(5rebrový dizajn)

ECOTRAC



Regiocontrol 17,5"

Maximálna hĺbka prerezania 2,5 mm.

Maximálna šírka prerezania hlavnej drážky 6 mm. Maximálna šírka prerezania bočných drážok 3,5 mm.

Regiocontrol 19,5"

Maximálna hĺbka prerezania 3 mm.

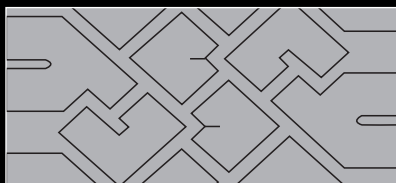
Maximálna šírka prerezania hlavnej drážky 10 mm. Maximálna šírka prerezania bočných drážok 3,5 mm.

Maximálna hĺbka prerezania 3 mm, šírka prerezania 6 mm.

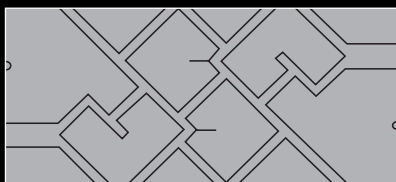
PNEUMATIKY PRE HNACIE NÁPRAVY

ECOTRANS

nový behún



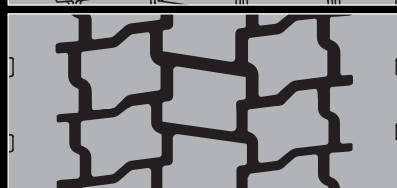
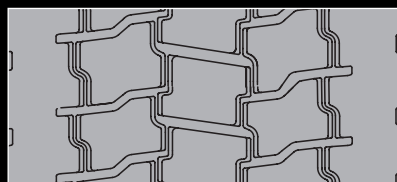
80% opotrebenie



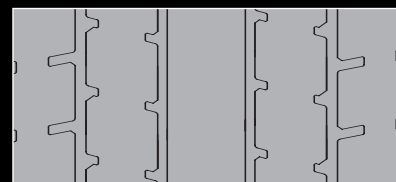
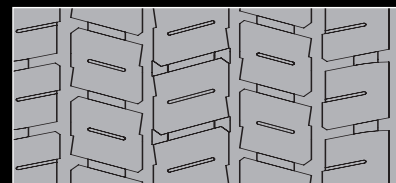
prerezaná pneumatika



ECOFORCE



ECOFORCE 2

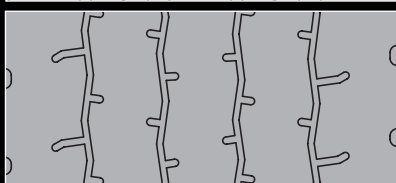


REGIOFORCE 17,5"

nový behún



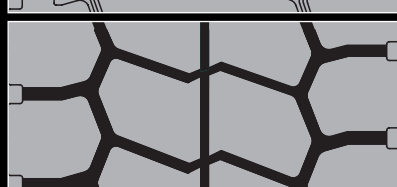
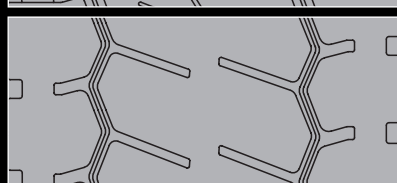
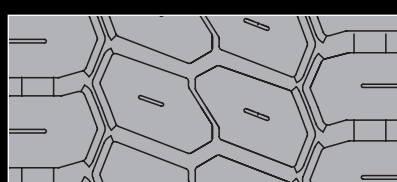
80% opotrebenie



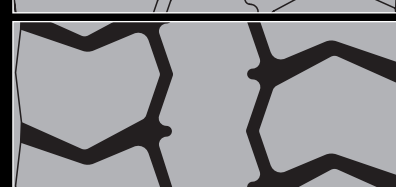
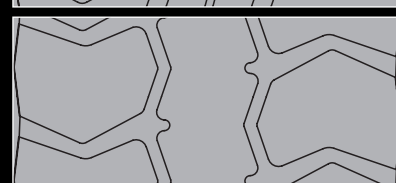
prerezaná pneumatika



REGIOFORCE 19,5"

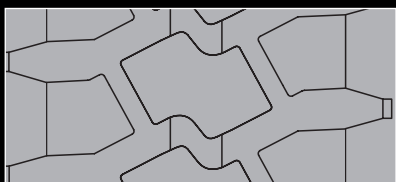


VARIOFORCE

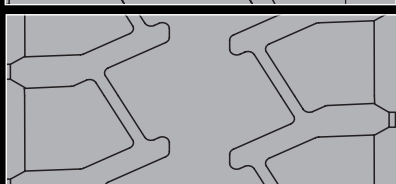


CROSSFORCE

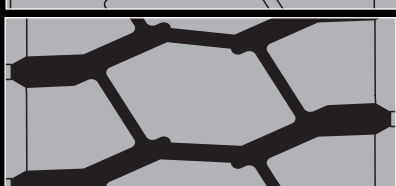
nový behún



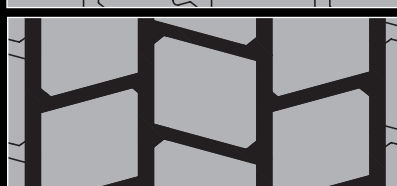
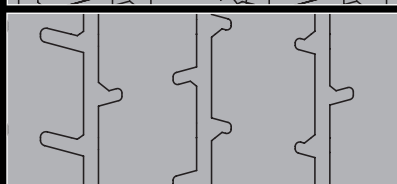
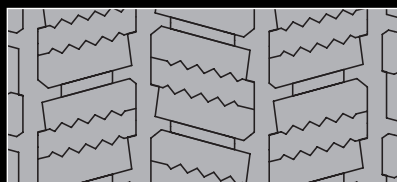
80% opotrebenie



prerezaná pneumatika

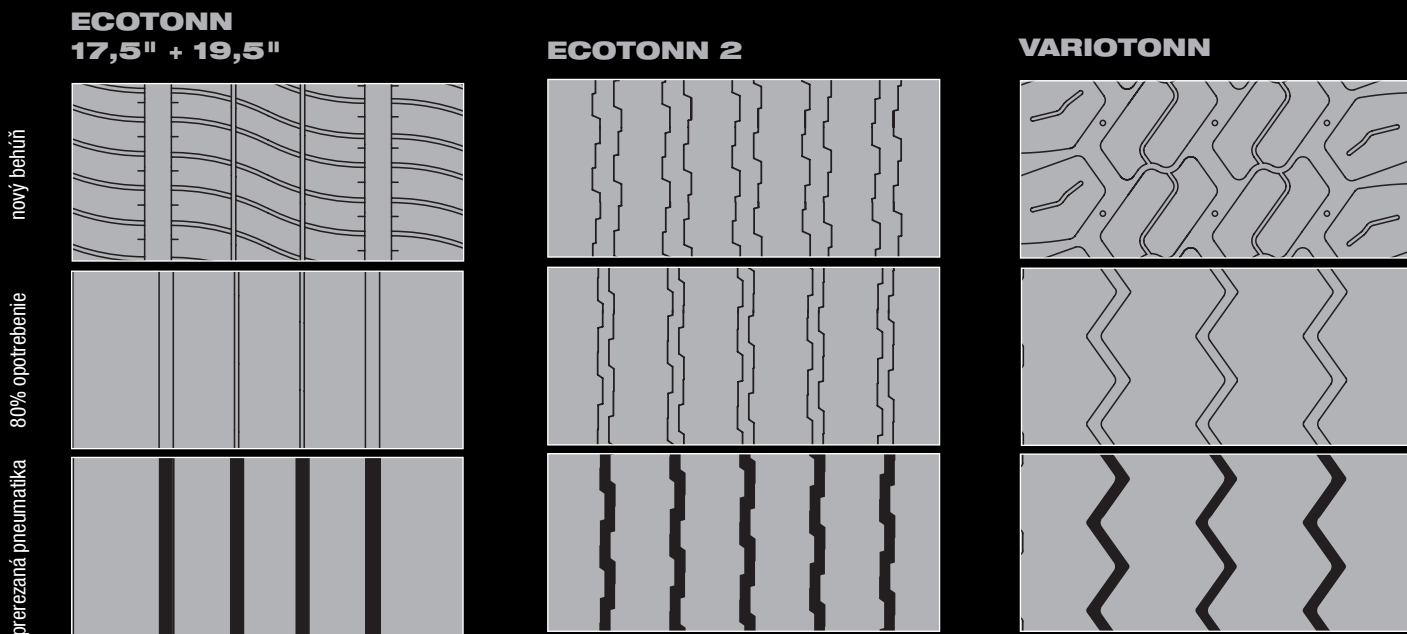


WINTERFORCE



Maximálna hĺbka prerezania 3 mm, šírka prerezania 6 mm.

PNEUMATIKY PRE NÁPRAVY NÁVESOV A PRÍVESOV



Maximálna hĺbka prerezania 3 mm, šírka prerezania 6 mm.



**ČIERNE.
ŠIROKÉ.
ODOLNÉ.**

**ČIERNE.
ŠIROKÉ.
ODOLNÉ.**

Goodyear Dunlop Tires Slovakia s. r. o.
Ivánska cesta 30/B
Bratislava 821 04
Slovensko
Tel.: +421/2/32 111 112
Fax: +421/2/32 111 113



www.fulda.com/fulda_sk_sk/